



# ETS MATHIAS

Rue de Philippebourg 5A (RN93) 6222 BRYE

Tél: 071/87.67.39 Fax: 071/87.50.14

E-mail: [mathias-sprl@skynet.be](mailto:mathias-sprl@skynet.be)

Ouvert du lundi au samedi de 8h à 17h

Retrouvez-nous sur internet: [www.mathias-sprl.be](http://www.mathias-sprl.be)

## BOIS ENERGIE (prix TVA comprise)

Dernière mise à jour: 29/08/2018

Prix et spécifications révisables sans préavis. Illustrations non contractuelles.



# **Cher client**

Malgré le soin que nous apportons à nos catalogues, nous ne pouvons en garantir les prix, trop influencés en cette période par les fluctuations incessantes des matières premières, des coûts de l'énergie et des transports. Nous sommes contraints à effectuer des mises à jour régulières de nos tarifs.

Aussi avant de passer une commande, merci de nous consulter pour confirmation de la disponibilité et du prix des produits qui vous intéressent.

Nous vous souhaitons une bonne lecture et vous remercions pour votre compréhension.

# SERVICES

## LIVRAISONS

Les livraisons s'effectuent uniquement en groupage lors des tournées de nos véhicules. Vu les aléas de la circulation et la complexité de certains déchargements, il n'est pas possible de fixer d'horaire précis. Si la date proposée par le responsable du planing ne convient pas, la livraison sera reportée à la tournée suivante.

### RAYON 1

Entités de: CHASTRE  
COURT-ST-ETIENNE  
FLEURUS  
GEMBLOUX  
GENAPPE  
JEMEPPE-SUR-SAMBRE

LES BONS VILLERS  
MONT-ST-GUIBERT  
SAMBREVILLE  
SOMBREFFE  
VILLERS-LA-VILLE

- pour un montant de **180€ et plus**, livraison gratuite.
- pour un montant de **moins de 180€**, forfait de 30€ de transport.

### RAYON 2

Entités de: AISEAU-PRESLES  
BRAINE-L'ALLEUD  
BRAINE-LE-CHÂTEAU  
CHAPELLE-LEZ-HERLAIMONT  
CHARLEROI  
CHATELET  
CHAUMONT-GISTOUX  
COURCELLES  
EGHEZEE  
FARCIENNES  
FLOREFFE  
FONTAINE-L'EVEQUE  
FOSSE-LA-VILLE  
GERPINNES  
GREZ-DOICEAU  
INCOURT  
ITTRE  
LA BRUYERE

LA HULPE  
LASNE  
MANAGE  
METTET  
MONTIGNY-LE-TILLEUL  
NALINNES  
NAMUR  
NIVELLES  
OTTIGNIES—L-L-N  
PERWEZ  
PONT-A-CELLES  
PROFONDEVILLE  
RAMILLIES  
RIXENSART  
SENEFFE  
WALHAIN  
WATERLOO  
WAVRE

- pour un montant de **350€ et plus**, livraison gratuite.
- pour un montant de **moins de 350€**, forfait de 50€ de transport.

Prix TVA comprise.

## **SOMMAIRE**

	<b>Pages</b>
<b>CHARBON DE BOIS</b>	<b>5</b>
<b>BOIS DE CHAUFFAGE</b>	<b>6</b>
<b>BUCHES EN SAC</b>	<b>7</b>
<b>BOIS D'ALLUMAGE</b>	<b>7</b>

# Charbon de bois

## « Le Périgord »

Le charbon de bois « Le Périgord » est fabriqué essentiellement à partir de bois de châtaignier.

Ce charbon de première qualité, à l'excellent pouvoir calorifique, s'allume facilement et fournit rapidement des braises qui durent dans le temps.



20 Litres

N°3134

Charbon de bois du Périgord / 20L

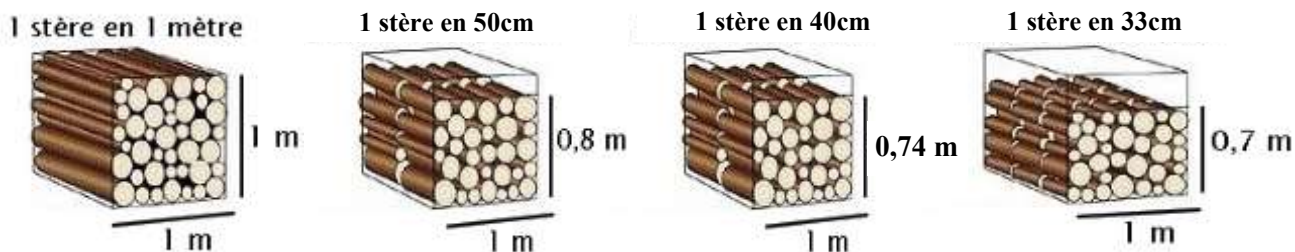
5.50 €

# Bois de chauffage en bûches

Bois de chauffage constitué de bois durs (hêtre, chêne, charme, frêne, érable, orme...).

Le volume est calculé à partir du stère (1m x 1m x 1m) de bûches en 1 mètre recoupées ensuite en 33cm, 40cm et 50cm.

Du fait d'un meilleur tassement une fois recoupé, le volume du stère initial se réduit à 700dm<sup>3</sup> (coefficient d'empilage=1,43) pour les bûches en 33cm, à 740dm<sup>3</sup> (coefficient d'empilage=1,36) pour les bûches en 40cm et à 800dm<sup>3</sup> (coefficient d'empilage=1,25) pour les bûches en 50cm.



**N°2588 Bois de provision** (nécessite encore au minimum 1 an de séchage)  
conditionné en big-bag aéré contenant 1,00 stère de bûches en 1 mètre recoupées  
en longueur de **33cm** ( volume apparent = 0,700 m<sup>3</sup> )  
**72,00 € TVAC -5% par 6 big-bags ou plus.**

**N°2589 Bois de provision** (nécessite encore au minimum 1 an de séchage)  
conditionné en big-bag aéré contenant 1,00 stère de bûches en 1 mètre recoupées  
en longueur de **40cm** ( volume apparent = 0,740 m<sup>3</sup> )  
**70,00 € TVAC -5% par 6 big-bags ou plus.**

**N°3123 Bois sec** (pouvant être utilisé immédiatement)  
conditionné en big-bag aéré contenant 1,00 stère de bûches en 1 mètre recoupées  
en longueur de **33cm** ( volume apparent = 0,700 m<sup>3</sup> )  
**80,00 € TVAC -5% par 6 big-bags ou plus.**

**N°3303 Bois sec** (pouvant être utilisé immédiatement)  
conditionné en big-bag aéré contenant 1,00 stère de bûches en 1 mètre recoupées  
en longueur de **50cm** ( volume apparent = 0,800 m<sup>3</sup> )  
**78,00 € TVAC -5% par 6 big-bags ou plus.**

**Attention: N°2590 caution pour le big-bag = + 8€ qui vous seront remboursés si rendu endéans les 3 mois.**

**Attention: le prix de cette caution n'intervient pas dans le calcul du montant minimum pour bénéficier du transport gratuit.**

**Rayon 1: livraison = + 30 € ou gratuite à partir de 180 € TVAC.**

**Rayon 2: livraison = + 50 € ou gratuite à partir de 350 € TVAC.**

**Voir les localités reprises sur notre site [www.mathias-sprl.be](http://www.mathias-sprl.be) ou en début de catalogue.**

**N°2623 Sac de bûches 25cm contenance 20dm<sup>3</sup>**

**5,00 €/sac TTC**



**N°2622 Sac de bois d'allumage contenance 9 dm<sup>3</sup>**

**3,30 €/sac TTC**

